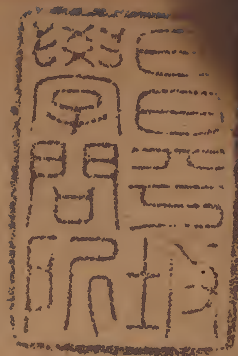


春秋以事目錄



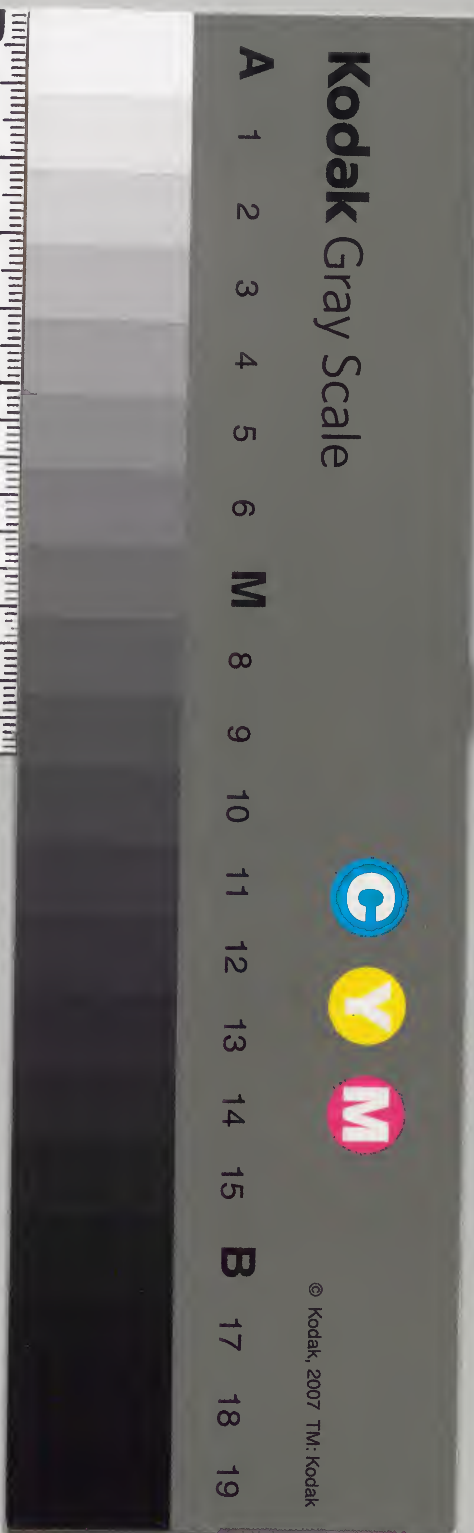
漢書門			
八	二	四	類
六	二	四	號
二	九	函	架
冊			

內閣文庫			
七	八	漢	
五	四	書	
函	二	四	類
九	冊	號	
架			

內閣文庫		
番號	漢	8424
冊數	2	(2)
函號	275	82

共二本

三四



魯滅國取邑田

魯滅國取邑田

月鄭伯使宛來歸祊庚寅我

人祊

六月壬寅公敗宋師于菅辛未取郟辛巳取防

年

夏滅項 僖公十有七年

春伐邾取須句 僖公二十有二年

公以楚師伐齊取穀 僖公二十有六年冬

春取濟西田 僖公三十有一年

公伐邾取訾婁 僖公三十有三年夏四月

春秋左傳卷之...

春公伐邾三月甲戌取須句 文公七年

春王正月公及齊侯平莒及邾莒人不肯公伐莒

取向 宣公四年

秋取根牟 宣公九年

公孫歸父帥師伐邾取繹 宣公十年秋

取汶陽田 成公二年八月

取鄆 成公六年二月

夏取邾 襄公十有三年

取邾田自漵水 襄公十有九年春正月

三月取鄆 昭公元年

叔弓帥師疆鄆田 昭公元年秋

九月取郟 昭公四年

春王二月季孫斯叔孫州佚仲孫何忌帥師伐邾

取漵東田及沂西田 哀公二年

外滅國

冬十月齊師滅譚譚子奔喜 莊公十年

夏六月齊人滅遂 莊公十有三年

虞師晉師滅夏陽 僖公二年夏五月

楚人滅弦弦子奔黃 僖公五年秋八月

狄滅温温子奔衛 僖公十年春正月

夏楚人滅黃 僖公十有二年

春王正月丙午衛侯燬滅邢 僖公二十有五年

秋楚人滅夔以夔子歸 僖公二十有六年

秋楚人滅江 文公四年

秋楚人滅六 文公五年

楚人秦人巴人滅庸 文公十有六年秋八月

楚人滅舒蓼 宣公八年夏六月

冬十有二月戊寅楚子滅蕭 宣公十有二年

六月癸卯晉師滅赤狄潞氏以潞子嬰兒歸 宣公

十有五年

春王正月晉人滅赤狄甲氏及留吁 宣公十有六年

楚人滅舒庸 成公十有七年十有二月

莒人滅鄆 襄公六年秋

十有二月齊侯滅萊 襄公六年

春公會晉侯宋公衛侯曹伯莒子邾子滕子薛伯

杞伯小邾子齊世子光會吳于柤夏五月甲午遂

滅偃陽 襄公十年

楚屈建帥師滅舒鳩 襄公二十有五年秋八月

秋七月楚子蔡侯陳侯許男頓子胡子沈子淮夷

伐吳執齊慶封殺之遂滅賴 昭公四年

冬十月壬午楚師滅陳 昭公八年

冬十有一月丁酉楚師滅蔡執蔡世子有以歸用昭公十有一年

吳滅州來 昭公十有三年冬十月

八月晉荀吳帥師滅陸渾之戎 昭公十有七年

冬吳滅巢 昭公二十有四年

冬十有二月吳滅徐徐子章羽奔楚 昭公三十年

夏四月庚辰蔡公孫姓帥師滅沈以沈子嘉歸殺之 定公四年

春王正月癸亥鄭游速帥師滅許以許男斯歸 定

公六年

二月辛巳楚公子結陳公孫佗人帥師滅頓以頓

子牂歸 定公十有四年

二月辛丑楚子滅胡以胡子豹歸 定公十有五年

Blank columns for text on the right page.

外取內邑田

鄭伯以璧假許田

桓公元年三月

六月齊人取濟西田

宣公元年

春晉侯使韓穿來言汶陽之田歸之于齊

成公八年

夏齊人取謹及闡

哀公八年

外伐國取邑

春王二月莒人伐杞取牟婁

隱公四年

冬宋人取長葛

隱公六年

伐國圍邑

宋人伐鄭圍長葛

隱公五年冬十有二月

夏公會齊侯宋公陳侯衛侯曹伯伐鄭圍新城
僖公六年

春齊侯伐宋圍緡

僖公二十有三年

冬楚人伐宋圍緡

僖公二十有六年

仲孫蔑會晉欒黶宋華元衛甯殖曹人莒人邾人
滕人薛人圍宋彭城

襄公元年春正月

春王三月莒人伐我東鄙圍台

襄公十有二年

夏齊侯伐我北鄙圍成讓公十有五年

秋齊侯伐我北鄙圍成襄公十有六年

秋齊侯伐我北鄙圍桃襄公十有七年

齊高厚帥師伐我北鄙圍防襄公十有七年秋

春齊國夏衛石曼姑帥師圍戚襄公三年

內外救

秋荆伐鄭公會齊人宋人救鄭莊公二十有八年

狄伐邢莊公三十有二年冬十月春王正月齊

人救邢閔公元年春王正月齊師宋師曹師次

于聶北救邢僖公元年

夏公會齊侯宋公陳侯衛侯曹伯伐鄭圍新城秋

楚人圍許諸侯遂救許僖公六年

三月公會齊侯宋公陳侯衛侯鄭伯許男曹伯盟

于牡邱遂次于匡公孫敖帥師及諸侯之大夫救

徐僖公十有五年

春王正月宋公曹伯衛人邾人伐齊夏師救齊五

月戊寅宋師及齊師戰于贏齊師敗績狄救齊僖

公十有八年

晉侯伐衛僖公二十有八年春楚人救衛僖公

二十有八年春

秋楚人圍江文公三年晉陽處父帥師伐楚以

救江文公三年十有二月

楚人伐鄭公子遂會晉人宋人衛人許人救鄭文

公九年三月

楚子鄭人侵陳遂侵宋晉趙盾帥師救陳宣公元

年秋

楚子伐鄭晉卻缺帥師救鄭宣公九年冬十月

宋師伐陳衛人救陳宣公十有二年冬十有二月

楚公子嬰齊帥師伐鄭成公六年秋晉欒書帥

師救鄭成公六年冬

秋楚公子嬰齊帥師伐鄭公會晉侯齊侯宋公衛

侯曹伯莒子邾子杞伯救鄭成公七年

楚公子貞帥師伐陳公會晉侯宋公衛侯鄭伯曹伯齊世子光救陳襄公五年冬十有二月公至

自救陳襄公五年

公會晉侯宋公衛侯曹伯莒子邾子齊世子光滕子薛伯杞伯小邾子伐鄭襄公十年秋楚公子

貞帥師救鄭襄公十年冬

春王三月莒人伐我東鄙圍台季孫宿帥師救台襄公十有二年

夏齊侯伐我北鄙圍成公救成至遇襄公十有五年

秋齊侯伐衛遂伐晉八月叔孫豹帥師救晉襄公二十有三年

宋人圍曹哀公七年秋冬鄭駟弘帥師救曹哀公七年

冬楚公子結帥師伐陳吳救陳哀公十年

于牡邱遂次于匡

僖公十有五年

楚子蔡侯次于厥貉

文公十年冬

夏晉韓厥帥師伐鄭仲孫蔑會齊崔杼曹人邾人

杞人次于郕

襄公元年

八月叔孫豹帥師救晉次于雍榆

襄公二十有二年

秋齊侯衛侯次于五氏

定公九年

春齊侯衛侯次于垂葭

定公十有三年

齊侯衛侯次于渠蔭

定公十有五年夏五月

城戍

齊師宋師曹師城邢

僖公元年夏六月

春王正月城楚邱

僖公二年

春諸侯城緣陵

僖公十有四年

冬仲孫蔑會晉荀罃齊崔杼宋華元衛孫林父曹

人邾人滕人薛人小邾人于戚遂城虎牢

襄公二年

冬戍陳

襄公五年

戍鄭虎牢

襄公十年冬

仲孫羯會晉荀盈齊高止宋華定衛世叔儀鄭公

孫段曹人莒人滕人薛人小邾人城杞 襄公二十有九年夏五月

冬仲孫何忌會晉韓不信齊高張宋仲幾衛世叔

申鄭國參曹人莒人薛人杞人小邾人城成周 昭

公三十有二年

乞師

公子遂如楚乞師 僖公二十有六年夏

春晉侯使卻錡來乞師 成公十有三年

晉侯使欒黶來乞師 成公十有六年六月

晉侯使荀罃來乞師 成公十有七年九月

晉侯使士魴來乞師 成公十有八年冬

國遷

夏六月邢遷于夷儀 僖公元年

十有二月衛遷于帝邱 僖公三十有一年

許遷于葉 成公十有五年冬十有一月

許遷于夷 昭公九年春

冬許遷于白羽 昭公十有八年

許遷于容城 定公四年六月

十有一月蔡遷于州來 哀公二年

內外平

春鄭人來輸平 隱公六年

夏五月宋人及楚人平 宣公十有五年

春王正月暨齊平 昭公七年

春王三月及齊平 定公十年

冬及鄭平 定公十有一年

襄公 莊公九年

秋八月甲午宋萬弒其君捷及其大夫仇牧冬十月宋萬出奔陳 莊公十有二年

冬晉里克殺其君之子奚齊 僖公九年 晉里克

弒其君卓及其大夫荀息 僖公十年春正月 晉

殺其大夫里克 僖公十年夏

冬十月丁未楚世子商臣弒其君頹 文公元年

齊公子商人弒其君舍 文公十有四年九月

冬十有一月宋人弒其君杵臼 文公十有六年

夏五月戊戌齊人弒其君商人 文公十有八年

莒弒其君麋其 文公十有八年冬十月

秋九月乙丑晉趙盾弒其君夷臯 宣公二年

夏六月乙酉鄭公子歸生弒其君夷 宣公四年

癸巳陳夏徵舒弒其君平國 宣公十年五月 冬

十月楚人殺陳夏徵舒丁亥楚子入陳納公孫寧

儀行父于陳 宣公十有一年 春葬陳靈公 宣公

十有二年

庚申晉弒其君州蒲 成公十有八年春正月

秋晉欒盈出奔楚襄公二十有一年晉欒盈復

入于晉入于曲沃襄公二十有三年夏晉人殺

欒盈襄公二十有三年冬十月

夏五月乙亥齊崔杼弑其君光襄公二十有五年

春王二月辛卯衛甯喜弑其君剽衛孫林父入于

戚以叛甲午衛侯衎復歸于衛襄公二十有六年

晉人執衛甯喜襄公二十有六年秋衛殺其

大夫甯喜襄公二十有七年夏

閻弑吳子餘祭襄公二十有九年夏五月

夏四月蔡世子般弑其君固襄公三十年冬十

月葬蔡景公夏四月丁巳楚子虔誘蔡侯般殺

之于申昭公十有一年冬十月葬蔡靈公昭公

十有三年

鄭良霄出奔許自許入于鄭鄭人殺良霄襄公三

十年秋七月

十有一月莒人弑其君密州襄公三十有一年

夏四月楚公子比自晉歸于楚弑其君虔于乾谿

楚公子棄疾殺公子比昭公十有三年夏四月

春陳侯之弟招殺陳世子偃師夏四月辛丑陳侯

溺卒 昭公八年 楚人執陳行人于徵師殺之陳

公子留出奔鄭 昭公八年夏四月 陳人殺其大

夫公子過 昭公八年秋 冬十月壬午楚師滅陳

執陳公子招放之于越殺陳孔奭葬陳哀公 昭公八年

夏五月戊辰許世子止弑其君買 昭公十有九年

冬葬許悼公 昭公十有九年

夏四月吳弑其君僚 昭公二十有七年

薛弑其君比 定公十有三年冬

齊陽生入于齊齊陳乞弑其君荼 哀公六年秋七月

殺世子殺弟

夏五月鄭伯克段于鄆

隱公元年附

齊人取子糾殺之

莊公九年九月

春晉侯殺其世子申生

僖公五年

乙酉刺公子偃

成公十有六年十有二月

秋宋公殺其世子痤

襄公二十有六年

天王殺其弟佖夫

襄公三十年五月

年冬十月 公如晉次于乾侯 昭公二十有八年

春三月

春公至自乾侯居于鄆齊侯使高張來

唁公公如晉次于乾侯 昭公二十有九年 冬十

月鄆潰 昭公二十有九年 春王正月公在乾侯

昭公三十年

春王正月公在乾侯季孫意如會

晉荀躒于適歷 昭公三十有一年 晉侯使荀躒

唁公于乾侯 昭公三十有一年夏四月 春王正

月公在乾侯取闕 昭公三十有二年 十有二月

己未公薨于乾侯 昭公三十有二年 夏六月癸

亥公之喪至自乾侯戊辰公即位秋七月癸巳葬

我君昭公 定公元年

季孫斯仲孫何忌帥師圍鄆 定公六年冬

盜竊寶玉大弓 定公八年冬 得寶玉大弓 定公

九年夏四月附

叔孫州仇仲孫何忌帥師圍郕 定公十年夏 秋

叔孫州仇仲孫何忌帥師圍郕 定公十年

叔孫州仇帥師墮郕 定公十有二年夏

季孫斯仲孫何忌帥師墮費 定公十有二年夏

十有二月公圍成公至自圍成 定公十有二年

[Faint bleed-through text from the reverse side of the page]

外大夫叛

衛孫林父入于戚以叛 襄公二十有六年春二月

宋華亥向寧華定自陳入于宋南里以叛 昭公二十有一年夏

春宋公之弟辰及仲佗石彊公子地自陳入于蕭以叛 定公十有二年

秋晉趙鞅入于晉陽以叛 定公十有三年 晉趙

鞅歸于晉 定公十有三年冬

冬晉荀寅士吉射入于朝歌以叛 定公十有三年

諸侯奔入
突歸于鄭鄭忽出奔衛
桓公十有一年九月 五
月鄭伯突出奔蔡鄭世子忽復歸于鄭
桓公十有
五年
秋九月鄭伯突入于櫟
桓公十有五年
十有一月衛侯朔出奔齊
桓公十有六年 夏六
月衛侯朔入于衛
莊公六年
冬戎侵曹曹羈出奔陳赤歸于曹
莊公二十有四年
衛侯出奔楚
僖公二十有八年夏四月 六月衛
侯鄭自楚復歸于衛
僖公二十有八年

諸侯奔入

突歸于鄭鄭忽出奔衛

桓公十有一年九月

五

月鄭伯突出奔蔡鄭世子忽復歸于鄭

桓公十有

五年

秋九月鄭伯突入于櫟

桓公十有五年

十有一月衛侯朔出奔齊

桓公十有六年

夏六

月衛侯朔入于衛

莊公六年

冬戎侵曹曹羈出奔陳赤歸于曹

莊公二十有四年

衛侯出奔楚

僖公二十有八年夏四月

六月衛

侯鄭自楚復歸于衛

僖公二十有八年

春王正月邾伯來奔 文公十有二年

己未衛侯出奔齊 襄公十有四年夏四月 衛侯

入于夷儀 襄公二十有五年秋八月 甲午衛侯

衎復歸于衛 襄公二十有六年春二月

秋莒去疾自齊入于莒莒展輿出奔吳 昭公元年

北燕伯欵出奔齊 昭公三年冬

冬蔡侯朱出奔楚 昭公二十有一年

秋七月莒子庚輿來奔 昭公二十有三年

衛世子蒯聩出奔宋 定公十有四年

春王二月邾子益來奔 哀公十年

魯臣奔

公子慶父出奔莒

閔公二年九月

公孫敖如京師不至而復丙戌奔莒

文公八年冬

十月

公孫歸父如晉

宣公十有八年秋七月

歸父還

自晉至筮遂奔齊

宣公十有八年冬十月

冬十月乙亥叔孫僑如出奔齊

成公十有六年

冬十月乙亥臧孫紇出奔邾

襄公二十有三年

冬十月公子懋出奔齊

昭公十有二年

衛孫林父出奔晉 成公七年冬 夏衛孫林父自

晉歸于衛 成公十有四年

宋華元出奔晉宋華元自晉歸于宋宋魚石出奔

楚 成公十有五年秋八月 宋魚石復入于彭城

成公十有八年

齊高無咎出奔莒 成公十有七年秋

夏宋華弱來奔 襄公六年

宋華臣出奔陳 襄公十有七年九月

蔡公子履出奔楚 襄公二十年秋

陳侯之弟黃出奔楚 襄公二十年秋 陳侯之弟

黃自楚歸于陳 襄公二十有三年夏

邾庶其以漆間邱來奔 襄公二十有一年春正月

秋晉欒盈出奔楚 襄公二十有一年 晉欒盈復

入于晉入于曲沃 襄公二十有三年夏

夏邾畀我來奔 襄公二十有三年

陳鍼宜咎出奔楚 襄公二十有四年冬

衛侯之弟鱣出奔晉 襄公二十有七年夏

夏衛石惡出奔晉 襄公二十有八年

冬齊慶封來奔

襄公二十有八年

齊高止出奔北燕

襄公二十有九年秋七月

鄭良霄出奔許自許入于鄭

襄公三十年秋七月

夏秦伯之弟鍼出奔晉

昭公元年

楚公子比出奔晉

昭公元年冬十有一月

夏四

月楚公子比自晉歸于楚

昭公十有三年

夏莒牟夷以牟婁及防茲來奔

昭公五年

宋華合比出奔衛

昭公六年夏

陳公子留出奔鄭

昭公八年夏四月

夏齊欒施來奔

昭公十年

夏蔡朝吳出奔鄭

昭公十有五年

夏曹公孫會自鄭出奔宋

昭公二十年

冬十月宋華亥向寧華定出奔陳

昭公二十年

宋華亥向寧華定自宋南里出奔楚

昭公二十有

二年春

邾快來奔

昭公二十有七年冬十月

冬黑肱以濫來奔

昭公三十有一年

楚囊瓦出奔鄭

定公四年

宋樂大心出奔曹宋公子地出奔陳 定公十年秋

宋公之弟辰暨仲佗石彊出奔陳 定公十年冬

春宋公之弟辰及仲佗石彊公子地自陳入于蕭

以叛 定公十有一年 秋宋樂大心自曹入于蕭 定

公十有一年 宋公之弟辰自蕭來奔 定公十有

四年秋

春衛公叔戌來奔衛趙陽出奔宋 定公十有四年

夏衛北宮結來奔 定公十有四年

衛公孟彊出奔鄭 定公十有四年秋 衛公子孟彊

自齊歸于衛 哀公十年五月

蔡公孫辰出奔吳 哀公四年春二月

夏齊國夏及高張來奔 哀公六年

夏陳轅頗出奔鄭 哀公十有一年

衛世叔齊出奔宋 哀公十有一年冬十有一月

鄰國相戕

鄆子會盟于邾已酉邾人執鄆子用之

僖公十有

九年夏六月

秋七月邾人戕鄆子于鄆

宣公十有八年

夏四月丁巳楚子虔誘蔡侯般殺之于申

昭公十

有一年

冬十有一月丁酉楚師滅蔡執蔡世子有以歸用

之昭公十有一年

楚子誘戎蠻子殺之

昭公十有六年春

夏四月庚辰蔡公孫姓帥師滅沈以沈子嘉歸殺之
定公四年

諸侯相執
冬晉人執虞公
僖公五年
春王三月宋人執滕子嬰齊
僖公十有九年
秋宋公楚子陳侯蔡侯鄭伯許男曹伯會于孟執
僖公二十有二年
宋公以伐宋
僖公二十有二年
公會諸侯盟于薄釋宋公
僖公二十有二年
三月丙午晉侯入曹執曹伯畀宋人
僖公二十有八年
八年
曹伯襄復歸于曹
僖公二十有八年
晉人執衛侯歸之于京師
僖公二十有八年冬

諸侯相執

冬晉人執虞公

僖公五年

春王三月宋人執滕子嬰齊

僖公十有九年

秋宋公楚子陳侯蔡侯鄭伯許男曹伯會于孟執

宋公以伐宋

僖公二十有二年

十有二月癸丑

公會諸侯盟于薄釋宋公

僖公二十有二年

三月丙午晉侯入曹執曹伯畀宋人

僖公二十有八年

八年

曹伯襄復歸于曹

僖公二十有八年

晉人執衛侯歸之于京師

僖公二十有八年冬

衛侯鄭歸于衛 僖公三十年秋

晉人執鄭伯 成公九年秋七月

晉侯執曹伯歸于京師 成公十有五年三月 曹

伯歸自京師 成公十有六年秋

晉人執莒子邾子以歸 襄公十有六年三月

晉人執邾子 襄公十有九年春正月

楚人執徐子 昭公四年夏

宋人執小邾子 哀公四年春二月

晉人執戎蠻子赤歸于楚 哀公四年夏

內大夫執

冬單伯如齊齊人執單伯齊人執子叔姬 文公十

有四年 單伯至自齊 文公十有五年六月 十

有二月齊人來歸子叔姬 文公十有五年

九月晉人執季孫行父舍之于苕邱 成公十有六

年 十有二月乙丑季孫行父及晉郤犇盟于扈

成公十有六年

晉人執季孫意如以歸 昭公十有三年八月 春

意如至自晉 昭公十有四年

春秋左傳卷三十一
昭公二十有三年
春王正月叔孫舍如晉晉人執我行人叔孫舍
昭
公二十有三年
叔孫舍至自晉
昭公二十有四年
年春二月

外大夫執

九月宋人執鄭祭仲
桓公十有一年

春齊人執鄭詹
莊公十有七年

齊人執陳轅濤塗
僖公四年夏

楚人執鄭行人良霄
襄公十有一年秋七月

夏晉人執衛行人石買
襄公十有八年

晉人執衛甯喜
襄公二十有六年秋

春王三月晉人執宋仲幾于京師
定公元年

秋晉人執宋行人樂祁犁
定公六年

齊人執衛行人北宮結以侵衛 定公七年秋

齊人執衛行人北宮結以侵衛 定公七年秋

齊人執衛行人北宮結以侵衛 定公七年秋

齊人執衛行人北宮結以侵衛 定公七年秋

齊人執衛行人北宮結以侵衛 定公七年秋

齊人執衛行人北宮結以侵衛 定公七年秋

齊人執衛行人北宮結以侵衛 定公七年秋

齊人執衛行人北宮結以侵衛 定公七年秋

外君臣逃

秋鄭詹自齊逃來 莊公十有七年

鄭伯逃歸不盟 僖公五年秋八月

陳侯逃歸 襄公七年十有二月



諸侯專殺

曹殺其大夫

莊公二十有六年夏

鄭殺其大夫申侯

僖公七年夏

晉殺其大夫里克

僖公十年夏

春晉殺其大夫平鄭父

僖公十有一年

宋殺其大夫

僖公二十有五年夏四月

公子買戍衛不卒戍刺之

僖公二十有八年春

楚殺其大夫得臣

僖公二十有八年夏四月

秋衛殺其大夫元咺及公子瑕

僖公三十年

晉殺其大夫陽處父 文公六年冬十月

楚殺其大夫宜申 文公十年夏

陳殺其大夫洩冶 宣公九年冬十月

冬晉殺其大夫先穀 宣公十有三年

春衛殺其大夫孔達 宣公十有四年

晉殺其大夫趙同趙括 成公八年夏

宋殺其大夫山 成公十有五年秋八月

楚殺其大夫公子側 成公十有六年六月

晉殺其大夫卻錡卻犇卻至 成公十有七年十有

二月

春王正月晉殺其大夫胥童 成公十有八年

齊殺其大夫國佐 成公十有八年春正月

楚殺其大夫公子申 襄公二年冬

楚殺其大夫公子壬夫 襄公五年秋

齊殺其大夫高厚 襄公十有九年八月

鄭殺其大夫公子嘉 襄公十有九年八月

蔡殺其大夫公子燮 襄公二十年秋

楚殺其大夫公子追舒 襄公二十有二年冬

陳殺其大夫慶虎及慶寅 襄公二十有三年夏

衛殺其大夫甯喜 襄公二十有七年夏

秋鄭殺其大夫公孫黑 昭公二年

楚殺其大夫屈申 昭公五年春正月

楚殺其大夫成熊 昭公十有二年五月

冬莒殺其公子意恢 昭公十有四年

楚殺其大夫郤宛 昭公二十有七年夏四月

蔡殺其大夫公子駟 哀公二年十有一月

夏蔡殺其大夫公孫姓公孫霍 哀公四年

衆殺

陳人殺其公子御寇 莊公二十有二年春正月

宋人殺其大夫 文公七年夏四月

宋人殺其大夫司馬 文公八年冬十月

晉人殺其大夫先都 文公九年二月 晉人殺其

大夫士穀及箕鄭父 文公九年三月

陳人殺其大夫公子過 昭公八年秋

盜殺

冬盜殺鄭公子駢公子發公孫輒 襄公十年

秋盜殺衛侯之兄縶 昭公二十年

春王二月庚戌盜殺蔡侯申 哀公四年

盜殺陳夏區夫 哀公十有三年冬十有一月

殺鄰國大夫

秋七月楚子蔡侯陳侯許男頓子胡子沈子淮夷

伐吳執齊慶封殺之 昭公四年

楚人執陳行人于徵師殺之 昭公八年夏四月

冬十月壬午楚師滅陳執陳公子招放之于越殺

陳孔魚 昭公八年

外放大夫

晉放其大夫胥甲父于衛 宣公元年夏

蔡人放其大夫公孫獵于吳 哀公三年秋七月

立君

冬十有二月衛人立晉 隱公四年

尹氏立王子朝 昭公二十有三年秋七月

納君大夫世子公子

夏公伐齊納糾莊公九年

秋楚人圍陳納頓子于頓僖公二十有五年

晉人納捷菑于邾弗克納文公十有四年秋七月

丁亥楚子入陳納公孫寧儀行父于陳宣公十有
一年冬十月

春齊高偃帥師納北燕伯于陽昭公十有二年

晉趙鞅帥師納衛世子蒯躄于戚哀公二年夏四
月

公子爭國

突歸于鄭鄭忽出奔衛桓公十有一年九月 五

月鄭伯突出奔蔡鄭世子忽復歸于鄭桓公十有

五年 秋九月鄭伯突入于櫟桓公十有五年

夏公伐齊納糾齊小白入于齊莊公九年 九月

齊人取子糾殺之莊公九年

曹羈出奔陳赤歸于曹莊公二十有四年冬

秋莒去疾自齊入于莒莒展輿出奔吳昭公元年

齊陽生入于齊哀公六年秋七月

諸侯兄弟以行次書
 柔會宋公陳侯蔡叔盟于折
 許叔入于許
 秋八月蔡季自陳歸于蔡
 秋紀季以鄫入于齊

諸侯兄弟以行次書

柔會宋公陳侯蔡叔盟于折

桓公十有一年九月

許叔入于許

桓公十有五年五月

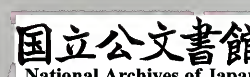
秋八月蔡季自陳歸于蔡

桓公十有七年

秋紀季以鄫入于齊

莊公三年

諸侯兄弟以行次書
 柔會宋公陳侯蔡叔盟于折
 許叔入于許
 秋八月蔡季自陳歸于蔡
 秋紀季以鄫入于齊



亡國復

許叔入于許

桓公十有五年五月

蔡侯廬歸于蔡陳侯吳歸于陳

昭公十有三年八月

許叔入于許

桓公十五年

蔡侯廬歸于蔡

昭公十三年

陳侯吳歸于陳

昭公十三年八月

許叔入于許

桓公十五年

蔡侯廬歸于蔡

昭公十三年八月

魯君即位薨葬

元年春王正月

隱公

不書即位

冬十有一月壬辰公薨

隱公十有一年

春王正月公即位

桓公元年

九月丁卯子同生

桓公六年附

夏四月丙子公薨于齊丁酉公之喪至自齊

桓公

十有八年

冬十有二月己丑葬我君桓公

桓公

十有八年

元年春王正月

莊公

不書即位

八月癸亥公薨于路寢冬十月己未子般卒莊公
三十有二年

元年春王正月閔公不書即位夏六月辛酉

葬我君莊公

秋八月辛丑公薨閔公二年

元年春王正月僖公不書即位

乙巳公薨于小寢僖公三十有三年冬十有二月

元年春王正月公即位文公

夏四月丁巳葬我君僖公

春王二月丁丑公薨于臺下文公十有八年六

月癸酉葬我君文公文公十有八年

冬十月子卒文公十有八年

元年春王正月公即位宣公

冬十月壬戌公薨于路寢宣公十有八年

元年春王正月公即位成公

二月辛酉葬我君宣公

己丑公薨于路寢成公十有八年八月丁未葬

我君成公十有二月

春王正月公即位 襄公元年

夏六月辛巳公薨于楚宮秋九月癸巳子野卒 襄

公三十有一年 癸酉葬我君襄公 冬十月

春王正月公即位 昭公元年

十有二月己未公薨于乾侯 昭公三十有二年

夏六月癸亥公之喪至自乾侯戊辰公即位 定公

元年 秋七月癸巳葬我君昭公 定公元年

壬申公薨于高寢 定公十有五年夏五月 丁巳

葬我君定公雨不克葬戊午日下昃乃克葬 定公

十有五年九月

春王正月公即位 哀公元年

魯夫人

十有二月乙卯夫人子氏薨

隱公二年

公子翬如齊逆女

桓公三年秋七月

九月齊侯

送姜氏于謹公會齊侯于謹夫人姜氏至自齊

桓

公三年

春王正月公會齊侯于濼公與夫人姜氏遂如齊

桓公十有八年

三月夫人孫于齊

莊公元年

冬十有二月夫人姜氏會齊侯于禚

莊公二年

春王二月夫人姜氏享齊侯于祝邱

莊公四年

夏夫人姜氏如齊師 莊公五年

春夫人姜氏會齊侯于防 莊公七年

冬夫人姜氏會齊侯于穀 莊公七年

夏夫人姜氏如齊 莊公十有五年

夫人姜氏如莒 莊公十有九年秋

春王二月夫人姜氏如莒 莊公二十年

秋七月戊戌夫人姜氏薨 莊公二十有一年 癸

丑葬我小君文姜 莊公二十有二年春正月

冬公如齊納幣 莊公二十有二年 春公至自齊

莊公二十有三年

夏公如齊逆女秋公至自齊

八月丁丑夫人姜氏入 莊公二十有四年

九月夫人姜氏孫于邾 閔公二年

秋七月戊辰夫人姜氏薨于夷齊人以歸 僖公元年

年 十有二月丁巳夫人氏之喪至自齊 僖公元年

夏五月辛巳葬我小君哀姜 僖公二年 秋七月

禘于太廟用致夫人 僖公八年

夏公及夫人姜氏會齊侯于陽穀 僖公十有一年

秋夫人姜氏會齊侯于卞 僖公十有七年

公子遂如齊納幣

文公二年冬

夏逆婦姜于齊

文公四年

冬十有一月壬寅夫人風氏薨

文公四年

三月

辛亥葬我小君成風

文公五年

夫人姜氏如齊

文公九年春

三月夫人姜氏至

自齊

文公九年

秋八月辛未夫人姜氏薨

文公十有六年

夏四

月癸亥葬我小君聲姜

文公十有七年

夫人姜氏歸于齊

文公十有八年冬十月

公子遂如齊逆女三月遂以夫人婦姜至自齊

宣

公元年

戊子夫人羸氏薨

宣公八年夏六月

冬十月己

丑葬我小君敬羸雨不克葬庚寅日中而克葬

宣

公八年

秋叔孫僑如如齊逆女

成公十有四年

九月僑

如以夫人婦姜氏至自齊

成公十有四年

夏五月庚寅夫人姜氏薨

襄公二年

己丑葬我

小君齊姜

襄公二年秋七月

秋七月戊子夫人妣氏薨襄公四年 八月辛亥

葬我小君定妣襄公四年

五月辛酉夫人姜氏薨秋八月癸未葬我小君穆

姜襄公九年

五月甲申夫人歸氏薨昭公十有一年 九月己

亥葬我小君齊歸昭公十有一年

秋七月壬申妣氏卒定公十有五年 辛巳葬定

妣定公十有五年九月

夏五月甲辰孟子卒哀公十有二年

內女

九月紀履緌來逆女冬十月伯姬歸于紀隱公二年

春王三月叔姬歸于紀隱公七年

三月紀伯姬卒莊公四年

六月乙丑齊侯葬紀伯姬莊公四年

春王三月紀叔姬歸于鄆莊公十有二年

伯姬歸于杞莊公二十有五年六月

春公會杞伯姬于洮莊公二十有七年

冬杞伯姬來莊公二十有七年

莒慶來逆叔姬 莊公二十有七年冬

冬十有二月紀叔姬卒 莊公二十有九年 八月

癸亥葬紀叔姬 莊公三十年

杞伯姬來朝其子 僖公五年春

秋七月乙酉伯姬卒 僖公九年

夏六月季姬及鄆子遇于防使鄆子來朝 僖公十

有四年 季姬歸于鄆 僖公十有五年九月

夏四月丙申鄆季姬卒 僖公十有六年

宋蕩伯姬來逆婦 僖公二十有五年夏四月

秋杞伯姬來 僖公二十有八年

冬杞伯姬來求婦 僖公三十有一年

二月庚子子叔姬卒 文公十有二年

齊人執子叔姬 文公十有四年冬 十有二月齊

人來歸子叔姬 文公十有五年

秋九月齊高固來逆子叔姬 宣公五年

冬齊高固及子叔姬來 宣公五年

秋鄭伯姬來歸 宣公十有六年

春王正月杞叔姬來歸 成公五年 冬十月癸卯

杞叔姬卒 成公八年 春王正月杞伯來逆叔姬

之喪以歸 成公九年

夏宋公使公孫壽來納幣 成公八年 衛人來媵

成公八年冬十月

二月伯姬歸于宋夏季孫行

父如宋致女晉人來媵 成公九年

齊人來媵 成

公十年五月

五月甲午宋災宋伯姬卒 襄公三十年

秋七月

叔弓如宋葬宋共姬 襄公三十年

內大夫卒

公子益師卒 隱公元年冬十有二月

冬十有二月辛巳公子彊卒 隱公五年

冬十有二月無駭卒 隱公八年

挾卒 隱公九年三月

秋七月癸巳公子牙卒 莊公三十有二年

三月壬申公子季友卒 僖公十有六年

秋七月甲子公孫茲卒 僖公十有六年

春王正月辛卯臧孫辰卒 文公十年

九月甲申公孫敖卒于齊 文公十有四年 齊人

歸公孫敖之喪 文公十有五年夏

叔孫得臣卒 宣公五年秋九月

辛巳有事于太廟仲遂卒于垂壬午猶繹萬入去

籥 宣公八年夏六月

冬十有一月壬午公弟叔肸卒 宣公十有七年

夏四月甲寅臧孫許卒 成公四年

三月乙巳仲嬰齊卒 成公十有五年

壬申公孫嬰齊卒于狸 成公十有七年十有一月

辛未季孫行父卒 襄公五年十有二月

八月丙辰仲孫蔑卒 襄公十有九年

秋七月辛酉叔老卒 襄公二十有二年

己卯仲孫速卒 襄公二十有三年八月

己亥仲孫羯卒 襄公三十有一年秋九月

冬十有二月乙卯叔孫豹卒 昭公四年

冬十有一月癸未季孫宿卒 昭公七年

二月癸酉有事于武宮籥入叔弓卒去樂卒事 昭

公十有五年

八月己亥叔輒卒 昭公二十有一年

癸丑叔鞅卒 昭公二十有三年春正月

春王二月丙戌仲孫矍卒 昭公二十有四年

冬十月戊辰叔孫舍卒 昭公二十有五年

夏四月庚子叔詣卒 昭公二十有九年

六月丙申季孫意如卒 定公五年

秋七月壬子叔孫不敢卒 定公五年

秋七月丙子季孫斯卒 哀公三年

魯變禮忒禮

九月考仲子之宮初獻六羽 隱公五年

夏四月取郕大鼎于宋戊申納于大廟 桓公二年

秋丹桓宮楹 莊公二十有三年

春王正月刻桓宮桷 莊公二十有四年

八月丁丑夫人姜氏入戊寅大夫宗婦覲用幣 莊公二十有四年

公二十有四年

六月辛未朔日有食之鼓用牲于社 莊公二十有五年

五年

秋大水鼓用牲于社于門莊公二十有五年

九月庚午朔日有食之鼓用牲于社莊公三十年

夏五月乙酉吉禘于莊公閔公二年

秋七月禘于太廟用致夫人僖公八年

丁丑作僖公主文公二年春二月

八月丁卯大事于大廟躋僖公文公二年

閏月不告月猶朝于廟文公六年冬

六月辛丑朔日有食之鼓用牲于社文公十有五年

夏五月公四不視朔文公十有六年

辛巳有事于大廟仲遂卒于垂壬午猶繹萬入去

籥宣公八年夏六月

二月辛巳立武宮成公六年

二月癸酉有事于武宮籥入叔弓卒去樂卒事昭

公十有五年

立煬宮定公元年九月

冬十月新作雉門及兩觀定公二年

從祀先公定公八年冬

魯郊

夏四月四卜郊不從乃免牲猶三望

僖公三十有一年

一年

春王正月郊牛之口傷改卜牛牛死乃不郊猶三

望 宣公三年

春王正月麋鼠食郊牛角改卜牛麋鼠又食其角

乃免牛

成公七年

不郊猶三望

成公七年夏五月

夏四月五卜郊不從乃不郊

成公十年

九月辛丑用郊

成公十有七年

夏四月三卜郊不從乃免牲 襄公七年

夏四月四卜郊不從乃不郊 襄公十有一年

麋鼠食郊牛牛死改卜牛 定公十有五年春正月

夏五月辛亥郊 定公十有五年

麋鼠食郊牛改卜牛 哀公元年春正月

夏四月辛巳郊 哀公元年

魯嘗禘

春正月己卯烝 桓公八年

夏五月丁丑烝 桓公八年

乙亥嘗 桓公十有四年秋八月

夏五月乙酉吉禘于莊公 閔公二年

秋七月禘于太廟用致夫人 僖公八年

魯雩

大雩 桓公五年秋

秋八月大雩 僖公十有一年

秋九月大雩 僖公十有三年

大雩 成公三年秋

冬大雩 成公七年

秋大雩 襄公五年

秋九月大雩 襄公八年

大雩 襄公十有六年秋

九月大雩 襄公十有七年

秋八月大雩 襄公二十有八年

八月大雩 昭公三年

秋九月大雩 昭公六年

大雩 昭公八年秋

九月大雩 昭公十有六年

秋八月大雩 昭公二十有四年

秋七月上辛大雩季辛又雩 昭公二十有五年

九月大雩 定公元年

大雩 定公七年秋

九月大雩 定公七年

秋大雩 定公十有二年

城祝邱 桓公五年夏

冬城陶 桓公十有六年

冬浚洙 莊公九年

秋九月大雩

大雩

九月大雩

秋大雩

六月大雩

大雩

魯城築浚川

夏城中邱

夏城郎

城祝邱

冬城向

冬浚洙

冬築郿

城諸及防

春城小穀

春公伐邾三月甲戌取須句遂城郛文公七年

季孫行父帥師城諸及鄆文公十有二年冬十有

二月

城平陽宣公八年冬十月

冬城鄆成公四年

城中城成公九年冬十有一月

城費襄公七年夏四月

冬城防襄公十有三年

季孫宿叔孫豹帥師城成郛襄公十有五年夏

城西郛襄公十有九年冬

城武城襄公十有九年冬

冬城中城定公六年

城莒父及霄定公十有四年秋

冬城漆定公十有五年

季孫斯叔孫州仇帥師城啓陽哀公三年五月

城西郛哀公四年夏

春城毗哀公五年

春城邾瑕哀公六年

魯毀作

春新延廡 莊公二十有九年附

春新作南門 僖公二十年

毀泉臺 文公十有六年秋八月

冬十月新作雉門及兩觀 定公二年

魯築臺囿

春築臺于郎 莊公三十有一年

築臺于薛 莊公三十有一年夏四月

秋築臺于秦 莊公三十有一年

築鹿囿 成公十有八年八月

冬築郎囿 昭公九年

夏築蛇淵囿 定公十有三年

魯田狩

春正月公狩于郎 桓公四年

春二月己亥焚咸邱 桓公七年

冬公及齊人狩于禚 莊公四年

秋蒐于紅 昭公八年

大蒐于比蒲 昭公十有一年五月

大蒐于昌間 莊公二十有二年春

大蒐于比蒲 定公十有三年夏

大蒐于比蒲 定公十有四年秋

魯軍制

秋八月壬午大閱

桓公六年

甲午治兵

莊公八年春正月

三月作邱甲

成公元年

春王正月作三軍

襄公十有一年

春王正月舍中軍

昭公五年

魯君遊觀

春公觀魚于棠

隱公五年

夏公如齊觀社公至自齊

莊公二十有三年

魯臣返國

季子來歸

閔公元年秋八月

歸田

齊人歸我濟西田

定公十年春

齊人來歸鄆謹龜陰田

定公十年夏

齊人歸謹及闡

哀公八年冬十有二月

魯災

秋八月壬申御廩災

桓公十有四年

五月乙巳西宮災

僖公二十年

甲子新宮災三日哭

成公三年二月

夏五月壬辰雉門及兩觀災

定公二年

五月辛卯桓宮僖宮災

哀公三年

六月辛丑亳社災

哀公四年

魯水旱蟲

螟 隱公五年九月

螟 隱公八年九月

秋大水 桓公元年

螽 桓公五年秋

夏大水 桓公十有三年

螟 莊公六年秋

秋大水無麥苗 莊公七年

大水 莊公二十有四年八月

秋大水 莊公二十有五年

大無麥禾臧孫辰告糴于齊 莊公二十有八年冬

冬不雨 莊公三十有一年

冬十月不雨 僖公二年

春王正月不雨 僖公三年

夏四月不雨 僖公三年

六月雨 僖公三年

冬大雨雪 僖公十年

八月螽 僖公十有五年

夏大旱 僖公二十有一年

自十有二月不雨至于秋七月 文公二年

螽 文公八年冬十月

自正月不雨至于秋七月 文公十年

自正月不雨至于秋七月 文公十有三年

秋八月螽 宣公六年

大旱 宣公七年秋

大水 宣公十年秋

饑 宣公十年冬

秋螽 宣公十有三年

秋螽 宣公十有五年

冬螽生 宣公十有五年

饑 宣公十有五年冬

秋大水 成公五年

八月螽 襄公七年

大水 襄公二十有四年秋七月

大饑 襄公二十有四年冬

冬十有二月螽 哀公十有二年

九月螽 哀公十有三年

十有二月螽 哀公十有三年

魯有年

有年 桓公三年冬

大有年 宣公十有六年

魯異

三月癸酉大雨震電庚辰大雨雪 隱公九年

冬十月雨雪 桓公八年

無冰 桓公十有四年春正月

冬多麋 莊公十有七年

秋有蠶 莊公十有八年

秋有蜚 莊公二十有九年

巳卯晦震夷伯之廟 僖公十有五年九月

秋大雨雹 僖公二十有九年

隕霜不殺草李梅實 僖公三十有三年十有二月

無冰 成公元年二月

春王正月雨木冰 成公十有六年

春無冰 襄公二十有八年

冬大雨雹 昭公三年

春王正月大雨雹 昭公四年

有鸛鵒來巢 昭公二十有五年夏

冬十月隕霜殺菽 定公元年

春西狩獲麟 哀公十有四年

世室屋壞 文公十有三年秋七日
此獨為一條無所附

天地變異

夏四月辛卯夜恒星不見夜中星隕如雨莊公七年

秋八月辛卯沙鹿崩僖公十有四年

九月癸酉地震文公九年

秋七月有星孛入于北斗文公十有四年

梁山崩成公五年夏

五月甲子地震襄公十有六年

冬有星孛于大辰昭公十有七年

己卯地震昭公十有九年夏五月

八月乙未地震 昭公二十有三年

夏四月甲午地震 哀公三年

冬十有一月有星孛于東方 哀公十有三年

山崩

孔子曰魯昭公二十有三年

什口

八月

夏四月

冬十有一月

外災異

秋宋大水 莊公十有一年

夏齊大災 莊公二十年

春王正月戊申朔隕石于宋五是月六鷁退飛過

宋都 僖公十有六年

雨蝨于宋 文公三年秋

夏成周宣榭火 宣公十有六年附

春宋災 襄公九年

五月甲午宋災宋伯姬卒 襄公三十年

夏四月陳災 昭公九年

夏五月壬午宋衛陳鄭災 昭公十有八年

日食

春王二月己巳日有食之 隱公三年

秋七月壬辰朔日有食之既 桓公三年

冬十月朔日有食之 桓公十有七年

春王三月日有食之 莊公十有八年

六月辛未朔日有食之 莊公二十有五年

冬十有二月癸亥朔日有食之 莊公二十有六年

九月庚午朔日有食之 莊公三十年

九月戊申朔日有食之 僖公五年

春王三月庚午日有食之 僖公十有二年

夏五月日有食之 僖公十有五年

二月癸亥日有食之 文公元年

六月辛丑朔日有食之 文公十有五年

秋七月甲子日有食之既 宣公八年

夏四月丙辰日有食之 宣公十年

六月癸卯日有食之 宣公十有七年

六月丙寅朔日有食之 成公十有六年

十有二月丁巳朔日有食之 成公十有七年

二月乙未朔日有食之 襄公十有四年

秋八月丁巳日有食之 襄公十有五年

冬十月丙辰朔日有食之 襄公二十年

九月庚戌朔日有食之 襄公二十有一年

冬十月庚辰朔日有食之 襄公二十有一年

春王二月癸酉朔日有食之 襄公二十有三年

秋七月甲子朔日有食之既 襄公二十有四年

八月癸巳朔日有食之 襄公二十有四年

冬十有二月乙亥朔日有食之 襄公二十有七年

夏四月甲辰朔日有食之 昭公七年

六月丁巳朔日有食之 昭公十有五年

夏六月甲戌朔日有食之 昭公十有七年

秋七月壬午朔日有食之 昭公二十有一年

十有二月癸酉朔日有食之 昭公二十有二年

夏五月乙未朔日有食之 昭公二十有四年

十有二月辛亥朔日有食之 昭公三十有一年

春王三月辛亥朔日有食之 定公五年

十有一月丙寅朔日有食之 定公十有二年

八月庚辰朔日有食之 定公十有五年

秋七月 桓公十有八年

秋七月 莊公四年

春王正月 莊公五年

春王正月 莊公十有一年

夏四月 莊公十有二年

秋七月 莊公十有三年

冬十月 莊公十有五年

春王正月 莊公十有六年

冬十月 莊公十有八年

春王正月 莊公十有九年

夏四月 莊公十有九年

秋七月 莊公二十年

春王正月 莊公二十有一年

夏五月 莊公二十有二年

春王正月 莊公三十年

春王正月 僖公六年

秋七月 僖公十年

秋七月 僖公十有二年

春王正月 僖公二十有四年

秋七月 僖公二十有四年

春王正月 僖公三十年

秋七月 僖公三十有一年

春王正月 僖公三十有二年

春王正月 文公八年

夏四月 文公八年

春王正月 文公十有三年

夏四月 宣公六年

冬十月 宣公六年

春王正月 宣公十有一年

秋七月 宣公十有二年

夏四月 宣公十有八年

冬十月 成公元年

冬十月 成公十年

冬十月 成公十有一年

冬十月 成公十有二年

夏四月 襄公二十有二年

春王正月 襄公三十有一年

春王正月 昭公十年

秋七月 昭公十有二年

夏四月 昭公十有四年

春王正月 昭公二十年

秋七月 昭公二十有九年

秋七月 昭公三十有二年

春王正月 定公二年

夏四月 定公三年

春王正月 定公七年

夏四月 定公七年

冬十月 定公七年

春王正月 定公九年

夏四月 定公十有一年

秋七月 哀公八年

冬十月 哀公九年

冬十八 昭公九年

秋十月 昭公八年

夏四月 昭公七年

莊王五月 昭公六年

冬十月 昭公五年

夏四月 昭公四年

春五五月 昭公三年

異文

紀侯大去其國

莊公四年夏

鄭棄其師

閔公二年十有二月

梁亡

僖公十有九年冬

冬十月鄆潰

昭公二十有九年

史臣獨書魯事

春王正月城楚邱 僖公二年

冬戌陳 襄公五年

夏歸粟于蔡 定公五年

冬十月

樂古

曠棄其餉

歸其大去其國

闕文

闕文

紀子伯莒子盟于密

隱公二年冬十月

不書秋冬

桓公四年

春正月甲戌己丑陳侯鮑卒

桓公五年

春正月寔來

桓公六年

不書秋冬

桓公七年

夏五

桓公十有四年

冬十月朔日有食之

桓公十有七年

不書甲子

郭公

莊公二十有四年冬

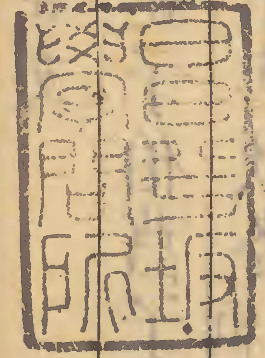
十有二月丁巳夫人氏之喪至自齊 僖公元年

冬不書月書壬申 僖公二十有八年

十有二月甲子宋公成卒 昭公十年 不書冬

季孫斯仲孫忌帥師圍郕 定公六年冬

不書冬 定公十有四年



文正丁卯

